

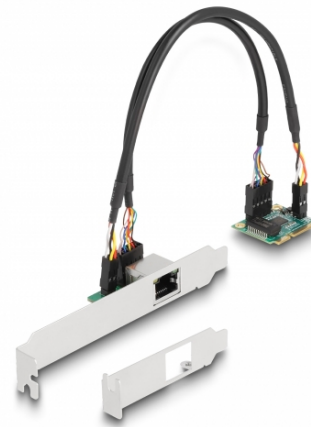
Delock Mini PCIe I/O PCIe half size 1 x RJ45 2,5 Gigabit LAN

Kurzbeschreibung

Dieses Mini PCIe Modul von Delock erweitert ein System um **eine 2,5 Gigabit LAN Schnittstelle**, die über das Slotblech herausgeführt werden kann.

NBASE-T für höhere Geschwindigkeiten

Moderne Dienste und neue Technologien erfordern höhere Bandbreiten. Die NBASE-T-Technologie ermöglicht Geschwindigkeiten von **1 Gbps und 2,5 Gbps mit herkömmlichen Netzkabeln**. Die bestmögliche Übertragungsrate wird automatisch eingestellt.



Spezifikation

- Anschlüsse:
 - intern: 1 x Mini PCIe Stecker
 - extern: 1 x 2,5 Gigabit LAN RJ45 Buchse
- Chipsatz: Realtek RTL8125B
- Formfaktor: Mini PCIe half size
- Schnittstelle: PCI Express Revision 2.1
- Datentransferraten:
 - Ethernet bis zu 10 Mbps (Half/Full Duplex)
 - Fast Ethernet bis zu 100 Mbps (Half/Full Duplex)
 - Gigabit Ethernet bis zu 1000 Mbps (Half/Full Duplex)
 - NBASE-T mit bis zu 2,5 Gbps (Half/Full Duplex)
 - PCI Express x1 bis zu 4 Gbps
- Unterstützt IEEE 802.3 / 802.3u / 802.3ab
- Unterstützt Wake On LAN (WOL)
- Unterstützt IEEE 802.1P Layer 2 Priority Encoding
- Unterstützt IEEE 802.3x Full Duplex flow control
- Unterstützt IEEE 802.1Q Virtual LAN (VLAN)
- Unterstützt 9k Jumbo Frames
- LED Anzeige für Verbindung und Aktivität
- Kabellänge mit Anschlüssen: ca. 25 cm

Systemvoraussetzungen

- Windows 8.1/10/11
- Mainboard mit einem freien Mini PCIe Steckplatz mit PCIe Schnittstelle
- PC mit einem freien Slot

Packungsinhalt

- Mini PCIe Modul
- 2 Verbindungskabel
- Slotblech
- Low Profile Blende
- Treiber CD
- Bedienungsanleitung

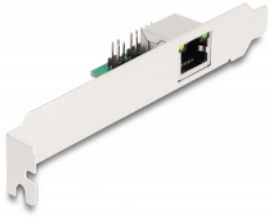
Artikel-Nr. 95271

EAN: 4043619952717

Ursprungsland: China

Verpackung: Retail Box

Abbildungen



Allgemein

Formfaktor:	Mini PCIe half size
Unterstütztes Betriebssystem:	Windows 10 32-Bit Windows 10 64-Bit Windows 8.1 32-Bit Windows 8.1 64-Bit Windows 11

Schnittstelle

Anschluss:	1 x RJ45 Buchse
------------	-----------------

Technische Eigenschaften

Chipsatz:	Realtek RTL8125
Datentransferrate:	Ethernet bis zu 10 Mbps Fast Ethernet bis zu 100 Mbps Gigabit Ethernet bis zu 1 Gbps Gigabit Ethernet bis zu 2,5 Gbps

Physikalische Eigenschaften

Kabellänge inkl. Anschlüsse:	25 cm
Slotblende:	Low Profile Standard