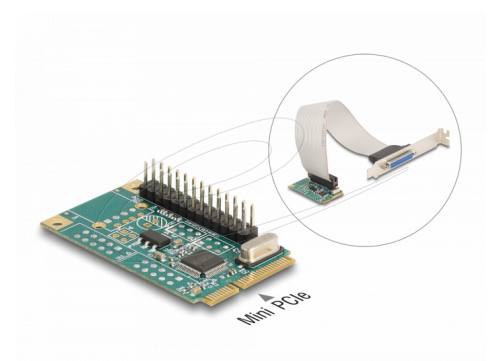


Delock Mini PCIe I/O PCIe full size 1 x Parallel

Beschreibung

Die Mini PCIe Karte von Delock erweitert den PC um einen externen parallelen Port. An dieser Karte können verschiedene Geräte wie z. B. Scanner, Drucker etc. angeschlossen werden.



Artikel-Nr. 95275

EAN: 4043619952755

Ursprungsland: China

Verpackung: Box

Technische Daten

- Anschlüsse:
extern:
1 x Parallel D-Sub 25 Pin Buchse
intern:
1 x Mini PCI Express, Rev. 1.2
1 x 26 Pin Pfostenstecker
- Chipsatz: WCH382L
- Formfaktor: Mini PCIe full size
- Datentransferrate bis zu 1 Mbps
- SPP, PS2, EPP, ECP kompatibel zu IEEE 1284
- Kabellänge inkl. Anschlüsse: ca. 25 cm
- Maße (LxBxH): ca. 51 x 30 x 10 mm

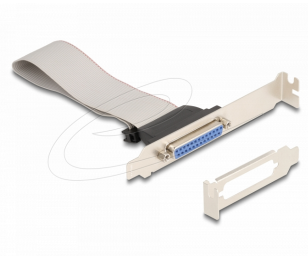
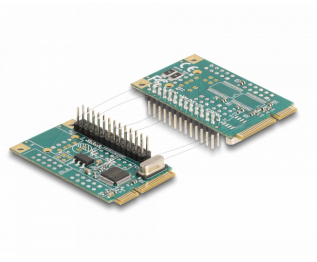
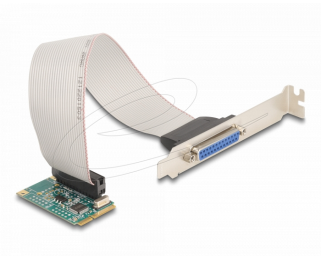
Systemvoraussetzungen

- Linux Kernel 6.5 oder höher
- Windows 10/10-64/11
- Windows Server 2022
- Mainboard mit einem freien Mini PCIe Steckplatz mit PCIe Schnittstelle

Packungsinhalt

- Mini PCIe Modul
- 1 paralleles Anschlusskabel
- 1 x Standard Blende
- 1 x Low Profile Blende
- Bedienungsanleitung

Abbildungen



Allgemein

| | |
|-------------------------------|--|
| Formfaktor: | Mini PCIe full size |
| Unterstütztes Betriebssystem: | Windows 10 32-Bit Windows 10 64-Bit Windows 11 Windows Server 2022 Linux Kernel 6.5 oder höher |

Schnittstelle

| | |
|--------------|--------------------------------|
| Anschluss 1: | 1 x Mini PCI Express, Rev. 1.2 |
| Anschluss 2: | 1 x D-Sub 25 Pin Buchse |

Technische Eigenschaften

| | |
|--------------------|------------|
| Chipsatz: | WCH CH382L |
| Datentransferrate: | 1 Mbps |

Physikalische Eigenschaften

| | |
|------------------------------|-------|
| Kabellänge inkl. Anschlüsse: | 25 cm |
|------------------------------|-------|

Herstellerinformationen

| | |
|----------|-------------------|
| Straße | Beeskowdamm 13/15 |
| PLZ | 14167 |
| Ort | Berlin |
| Land | Deutschland |
| E-Mail | info@delock.de |
| Webseite | www.delock.de |