

# Delock Externes USB Type-C™ 20 Gbps Combo Gehäuse für M.2 NVMe PCIe oder SATA SSD - werkzeugfrei

## Beschreibung

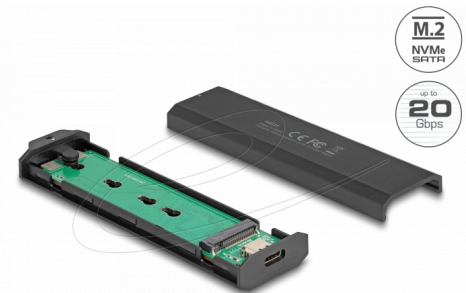
Dieses Gehäuse von Delock ermöglicht den Einbau einer **M.2 PCIe NVMe SSD** oder einer **M.2 SATA SSD** im 2280, 2260, 2242 und 2230 Format. Es kann via USB an einen PC oder ein Notebook angeschlossen werden.

### Combo Gehäuse

Der große Vorteil an diesem Delock M.2 Gehäuse ist, dass sowohl SATA als auch PCIe (NVMe) M.2 SSDs in das Gehäuse eingesetzt werden können. Der **Speicher wird vom Chipsatz automatisch erkannt** und kann daraufhin verwendet werden.

### SSD Einbau ohne Werkzeug

Das Besondere an diesem Gehäuse ist, dass zum Einbau der M.2 SSD **kein Werkzeug benötigt wird**. Die SSD wird in den Slot gesteckt und mit einem Gumminippel auf der Platine befestigt.



## Artikel-Nr. 42031

EAN: 4043619420315

Ursprungsland: China

Verpackung: Retail Box

## Technische Daten

- Anschlüsse:
  - extern:
    - 1 x USB 20 Gbps USB Type-C™ Buchse
  - intern:
    - 1 x M.2 Key M Slot
- Chipsatz: Realtek RTL9220
- Unterstützt M.2 Module im Format 2280, 2260, 2242 und 2230 mit Key M oder Key B+M auf SATA Basis oder PCIe (NVMe) Basis
- Maximale Höhe der Komponenten auf dem Modul: 1,5 mm, Verwendung von zweiseitig bestückten Modulen möglich
- Unterstützt NVM Express (NVMe)
- Bootfähig
- Datentransferrate bis zu 20 Gbps
- LED Anzeige für Power und Zugriff
- Gehäusematerial: Aluminium / Plastik
- Maße (LxBxH): ca. 115 x 32 x 13 mm
- Hot Plug, Plug & Play

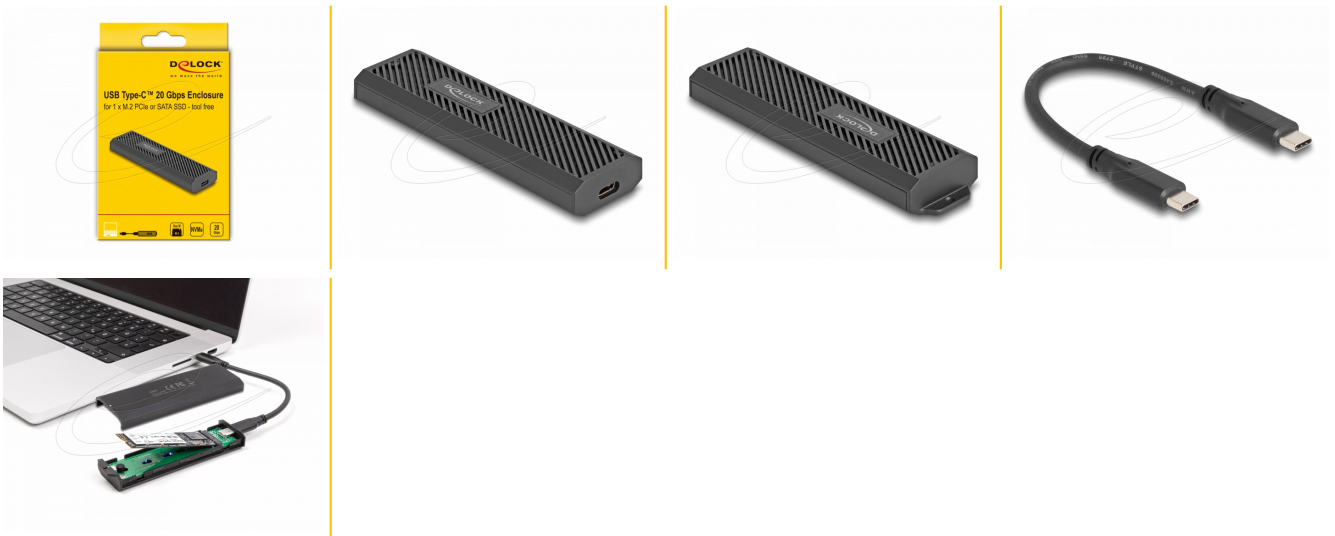
## Systemvoraussetzungen

- Android 13.0 oder höher
- Chrome OS
- Linux Kernel 6.2 oder höher
- Mac OS 12.4 oder höher
- Windows 10/10-64/11
- iPad Air (4. Generation) oder höher
- iPad Pro (3. Generation) oder höher
- Surface Pro 7
- Gerät mit einem freien USB Type-C™ Port oder mit einem freien Thunderbolt™ 3 oder Thunderbolt™ 4 Port

## Packungsinhalt

- Externes Gehäuse M.2
- Kabel USB-C™ Stecker zu USB-C™ Stecker, Länge ca. 20 cm
- Bedienungsanleitung

## Abbildungen



## Allgemein

Funktion:	Hot Plug Plug & Play Bootfähig
Unterstütztes Betriebssystem:	Chrome OS Surface Pro 7 Windows 10 32-Bit Windows 10 64-Bit iPad Pro (3. Generation) oder höher iPad Air (4. Generation) oder höher Windows 11 Mac OS 12.4 oder höher Linux Kernel 6.2 oder höher Android 13.0 oder höher
Unterstütztes Modul:	M.2 Module im Format 2280, 2260, 2242 und 2230 mit Key M oder Key B+M auf PCIe Basis M.2 Module im Format 2280, 2260, 2242 und 2230 mit Key M oder Key B+M auf SATA oder PCIe Basis
Maximale Höhe der Komponenten auf dem Modul:	1,5 mm, Verwendung von zweiseitig bestückten Modulen möglich

## Schnittstelle

Extern:	1 x USB 20 Gbps USB Type-C™ Buchse
Intern:	1 x M.2 Key M Slot

## Technische Eigenschaften

Chipsatz:	Realtek RTL9220
Datentransferrate:	20 Gbps

## Physikalische Eigenschaften

Gehäusematerial:	Kunststoff Metall
Kabellänge:	20 cm

Länge:	115 mm
Breite:	32 mm
Höhe:	13 mm
Farbe:	schwarz

### Herstellerinformationen

---

Straße	Beeskowdamm 13/15
PLZ	14167
Ort	Berlin
Land	Deutschland
E-Mail	info@delock.de
Webseite	www.delock.de