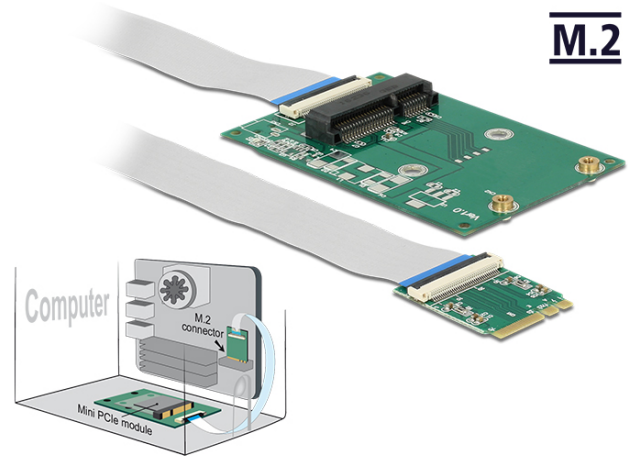


Delock Konverter M.2 Key A+E Stecker > 1 x Mini PCIe Slot half size / full size mit flexiblem Kabel

Kurzbeschreibung

Dieser Konverter von Delock wandelt die M.2 Key A oder Key E Schnittstelle in eine Mini PCIe Schnittstelle um. An diesen Konverter können verschiedene Mini PCIe Module mit USB und PCIe Unterstützung eingesetzt werden. An der M.2 Key A oder Key E Schnittstelle können z. B. WLAN, Bluetooth, GNSS, 3G, HSPA und NFC Module genutzt werden. Weiterhin ist es möglich, bei einem Modul, welches z. B. WLAN und Bluetooth besitzt, beide Funktionen gleichzeitig zu nutzen.



Spezifikation

- Anschlüsse:
1 x 59 Pin M.2 Key A+E Stecker >
1 x Mini PCIe Slot
- PCI Express Rev. 1.1
- Schnittstelle: PCIe + USB
- Formfaktor M.2: 2230
- Formfaktor Mini PCIe: half size und full size
- Passend für M.2 Slot mit Key A oder Key E auf PCIe und USB Basis
- Betriebstemperatur: 0 °C ~ 80 °C
- Maße (LxBxH):
M.2 Karte: ca. 30 x 22 x 3 mm
Mini PCIe Karte: ca. 69 x 45 x 6 mm
- OS unabhängig, keine Treiberinstallation erforderlich

Systemvoraussetzungen

- Ein freier M.2 Key A oder Key E Slot

Packungsinhalt

- Konverterboard M.2
- Mini PCIe Board
- 3 x Flachband Kabel, Länge ca.: 1 x 10 cm , 1 x 20 cm, 1 x 30 cm
- Schrauben
- Bedienungsanleitung

Artikel-Nr. 62848

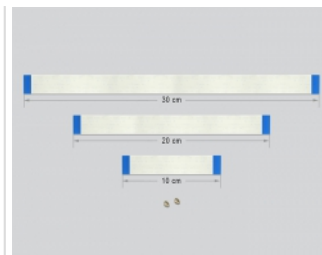
EAN: 4043619628483

Ursprungsland: Taiwan, Republic of China

Verpackung: Retail Box



Abbildungen



Allgemein

Formfaktor:	M.2 2230 MiniPCIe full size MiniPCIe half size
Unterstütztes Betriebssystem:	OS unabhängig, keine Treiberinstallation erforderlich
Slot:	PCIe USB

Schnittstelle

Anschluss 1:	1 x 59 Pin M.2 Key A+E Stecker
Anschluss 2:	1 x Mini PCIe Slot