

# Installationsanleitung

## EMTEC SSD installation



# I. Vorbereitung vor der Installation der neuen Festplatte

Da die SSD ohne Betriebssystem ausgeliefert wird ist es notwendig:

- a) Mittels geeigneter Software die Originalfestplatte auf die SSD zu kopieren/klonen  
oder
- b) Nach dem Einbau der SSD-Festplatte, das Betriebssystem von den Installationsmedien neu zu installieren

## Möglichkeit a) Klonen der Originalfestplatte auf die neue SSD

- Sie müssen beide Festplatten gleichzeitig an Ihren Computer anschließen (fest oder tragbar). Sie benötigen ein USB 3.0-zu-SATA-Kabel, um die SSD mit Ihrem Computer zu verbinden.
- Sie müssen Disk-Cloning-Software (kostenpflichtig oder kostenlos) verwenden. Diese Art von Software ist kostenlos im Internet verfügbar. Suchen Sie einfach nach "Disk Cloning Software".

Beispielsweise empfiehlt "Die Fachpresse", die Macrium Reflect-Software von der offiziellen Website herunterzuladen. Diese Software hat drei wesentliche Vorteile: Sie ist 30 Tage lang kostenlos in einer Testversion, sehr einfach zu bedienen und kann ein Betriebssystem problemlos klonen. Siehe Anleitung zur Installation und Verwendung der Macrium-Software im Anhang.

Wenn die frisch verbundene SSD (oder eine andere neue Festplatte) nicht angezeigt wird, denken Sie daran, sie zu aktivieren. Klicken Sie unter Windows 10 einfach mit der rechten Maustaste auf das Startmenü, wählen Sie "Datenträgerverwaltung" aus, klicken Sie mit der rechten Maustaste auf das graue Volume und klicken Sie auf "Neues einfaches Volume".

**Wichtiger Hinweis:** Stellen Sie sicher, dass auf dem Ziellaufwerk genügend Speicherplatz für alle Daten vorhanden ist. Andernfalls ist das Klonen nur teilweise oder überhaupt nicht möglich.

- Nachdem Sie die vorherigen Schritte ausgeführt haben, können Sie die neue SSD in Ihrem Computer installieren. Weitere Informationen hierzu finden Sie in Abschnitt II.

Vorteile	Nachteile
Sie verwenden Ihr altes System, sodass Sie Software und Daten nicht erneut installieren müssen.	Fehlfunktionen des alten Systems werden auf der SSD reproduziert (Virus, beschädigte Dateien, Fehler in der Registrierung, ...).

## Option b) Ein neues Betriebssystem installieren

**Wichtige Anmerkung:** Zur Installation von Windows benötigen Sie den Product Key Ihrer Windows-Version. Siehe Microsoft Aufkleber an Ihrem Computer oder Microsoft-Lizenzvereinbarung.

- Sichern Sie zunächst die Daten auf Ihrer aktuellen Festplatte auf einem externen Medium. Dazu gehören: Dokumente, Bilder, Videos, Internetfavoriten und gespeicherte Passwörter, Kontakte.
- Wenn Sie keine Windows-Installations-DVD haben, können Sie auf der Microsoft-Website ein Installationsmedium (USB-Stick oder DVD) erstellen und eine neue Kopie des Betriebssystems Windows installieren. Folgen Sie den Anweisungen auf der Microsoft-Website. Für Linux oder MacOS müssen Sie außerdem bootfähige Installationsmedien aus einer herunterladbaren ISO-Datei auf ihrer Website erstellen, fragen Sie den Anbieter des betreffenden Betriebssystems.
- Nach den vorherigen Schritten können Sie die neue SSD in Ihrem Computer installieren: Siehe das in Punkt II beschriebene Verfahren.
- Nach der Installation von Windows müssen Sie Software, Hardwaretreiber und Daten neu installieren.

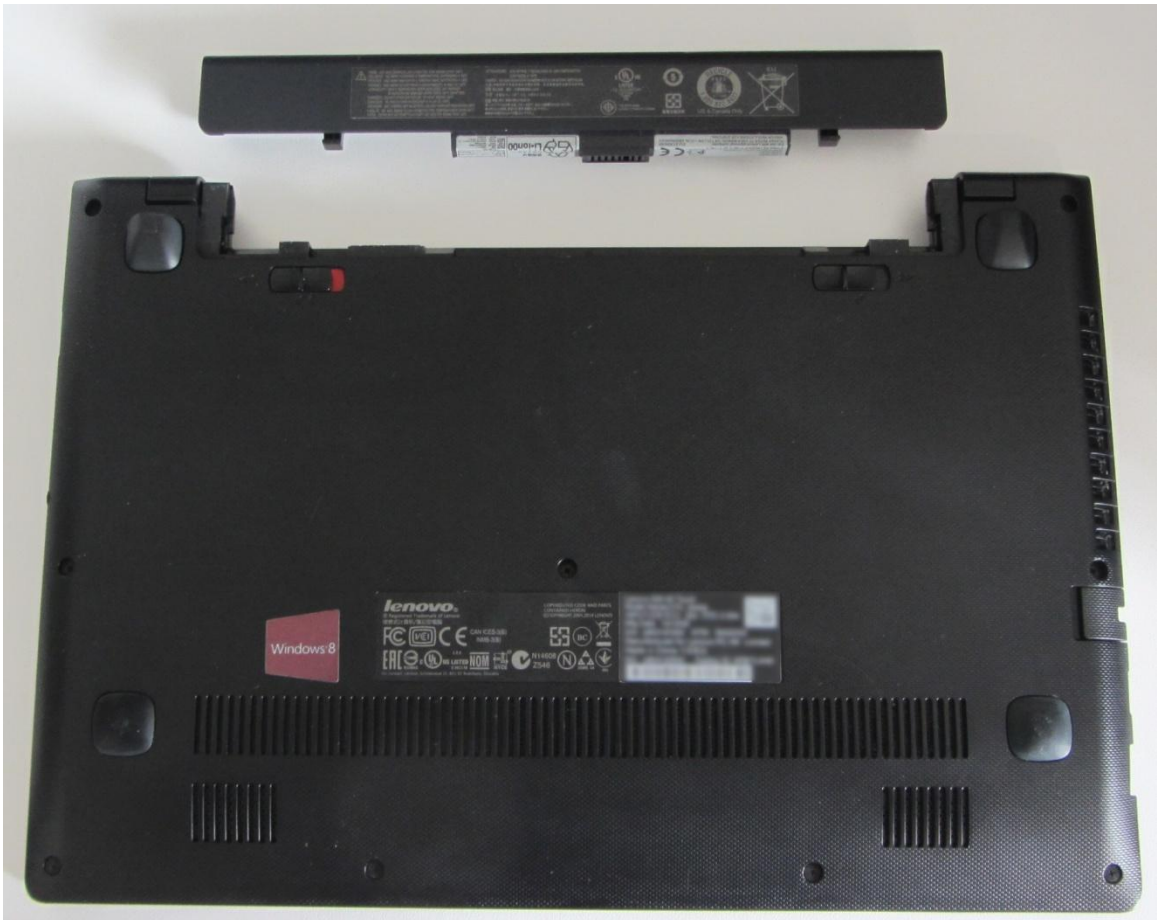
Vorteil	Nachteile
Ihr Betriebssystem befindet sich in einem neuwertigen Zustand.	Nach der Installation des Betriebssystems müssen Sie die Software und die Hardwaretreiber erneut installieren und Ihre persönlichen Dateien auf der SSD wiederherstellen.

## II. Schritte für die Installation der neuen Festplatte

### 1 : Computer vorbereiten

Ziehen Sie nach dem Ausschalten des Computers das Netzkabel ab.

Wenn der Akku herausnehmbar ist, trennen Sie ihn gemäß der Bedienungsanleitung des Computerherstellers. Drücken Sie den Netzschalter etwa 5 Sekunden lang, um die restliche Elektrizität zu entladen.

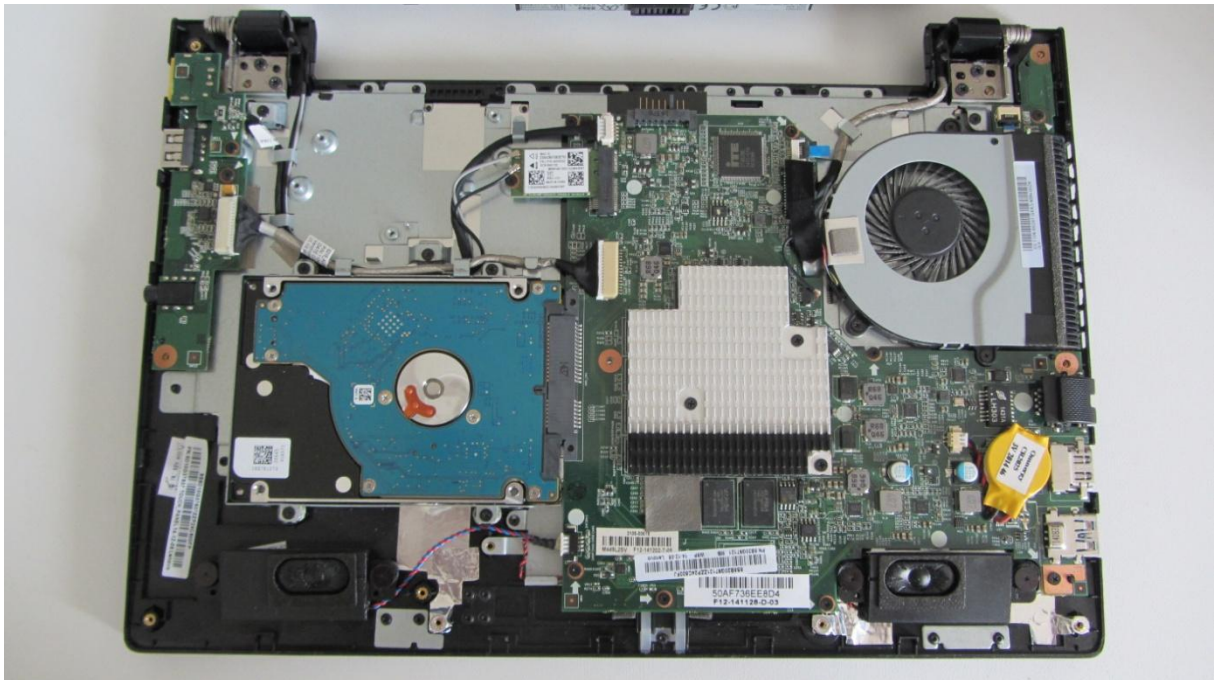


## 2 : Entfernen der Festplatte

Sehen Sie im Benutzerhandbuch des Computerherstellers nach, wo genau Sie die ursprüngliche Festplatte finden und entfernen können. In den meisten Fällen ist es erforderlich, die Seiten- oder Bodenplatte abzuschrauben und so zu entfernen.

### Warnung!

Statische Elektrizität ist während der Installation der SSD möglicherweise gefährlich für die verschiedenen Elektronikkomponenten Ihres Computers. Um Ihren Computer vor möglichen Schäden durch statische Elektrizität zu schützen, empfehlen wir Ihnen, ein Metallteil des Computergehäuses zu berühren, um so statische Elektrizität von Ihrem Körper abzuleiten um sich so dem gleichen elektrischen Potenzial wie Ihres Computer anzupassen.



### 3) Demontage und Wiedermontage der Festplattenhalterung oder des Adapters

Wenn die Originalfestplatte über eine Halterung oder einen Adapter verfügt, zerlegen Sie sie und befestigen Sie diese an der SSD. Diese Halterung oder dieser Adapter kann Befestigungsschrauben enthalten.

Sehen Sie im Benutzerhandbuch des Computerherstellers nach, um die Halterung oder den Adapter ordnungsgemäß an der SSD zu befestigen.

1



2

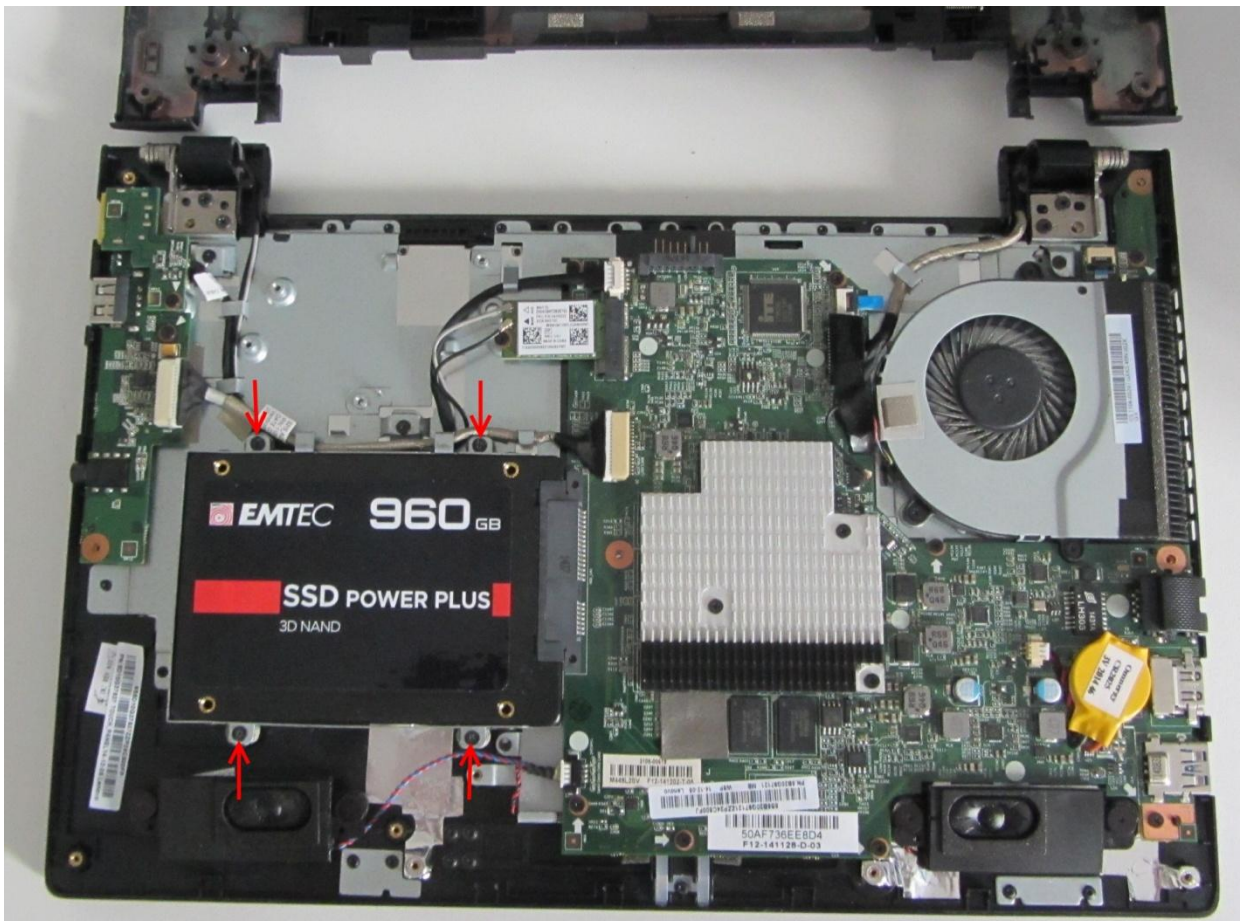


3



## 4 : Die SSD in den Computer einhängen

Setzen Sie die SSD gemäß dem Benutzerhandbuch des Computerherstellers (Originalschrauben des Computers) in den PC am Original-HDD-Steckplatz ein (Befestigungsschrauben, Verriegelung der Disc durch ein mechanisches System usw.).



## 5 : Schließen Sie Ihren Computer

Schließen Sie den PC und montieren Sie alle Komponenten gemäß der Anleitung, in ihrer ursprünglichen Position.

Stecken Sie die Kabel ein (Stromversorgung, Netzwerk, Display, Tastatur usw.).

Schließen Sie den Akku und dann das Stromversorgungskabel an.

