

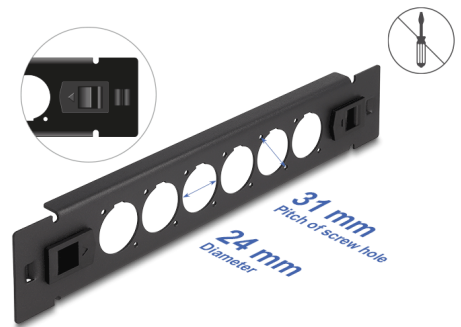
# Delock 10" D-Typ Patchpanel 6 Port werkzeugfrei schwarz

## Beschreibung

Dieses Patchpanel von Delock kann zum Einbau in einen 10" Geräteschrank verwendet werden. Durch die standardisierten Abmessungen ist es zur einfachen Montage von 6 D-Typ Modulen geeignet.

### Einbau ohne Werkzeug

Das Besondere an diesem Patchpanel ist, dass zum Einbau in einen Netzwerkschrank kein Werkzeug benötigt wird. Die integrierten Befestigungsklammern können einfach nach außen geschoben werden, dadurch wird das Panel arretiert.



**Artikel-Nr. 66899**

EAN: 4043619668991

Ursprungsland: China

Verpackung: Box

## Technische Daten

- 6 D-Typ Ports mit 24 x 19 mm
- Zur Montage in 10" Schränken, 1 HE
- Material: Metall
- Farbe: schwarz
- Maße (LxBxH): ca. 254,0 x 44,4 x 12,5 mm

## Packungsinhalt

- D-Typ Patchpanel

## Abbildungen



## Allgemein

Montageart:	10"
-------------	-----

## Physikalische Eigenschaften

Material:	Metall
Länge:	254 mm
Breite:	44,5 mm
Höhe:	12,5 mm
Farbe:	schwarz