

**TOUCHSCREENS****21.5" (54.6 cm) Full HD In-cell PCAP 10Pkt. interaktiver Touchscreen-PC mit Android Betriebssystem, IPS-Panel-Technologie, Anti-Glare-Beschichtung, Power-over-Ethernet-Technologie (PoE) und iiSignage<sup>2</sup>**

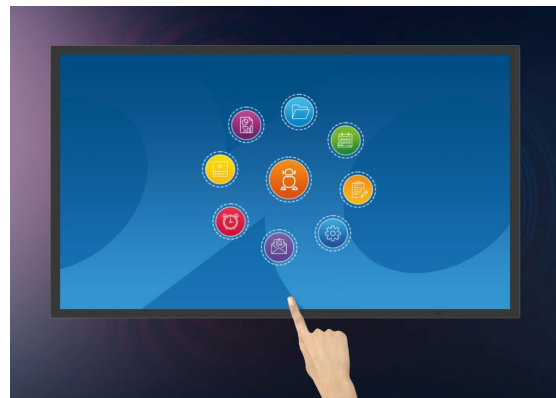
Der interaktive Touchpanel-PC ProLite TW2223AS-B3P ist die perfekte Wahl für Umgebungen mit hohem Nutzungsaufkommen. Das IPS-Panel, das in einen schlanken und eleganten Rahmen integriert ist, liefert sowohl eine hervorragende Farbleistung mit weiten Betrachtungswinkeln als auch spürbar schärfere Bilder. Die In-Cell 10Pkt. PCAP-Touch-Technologie sorgt für ein flüssiges und natürliches Touch-Erlebnis. Dieser Monitor kann im Quer- und Hochformat sowie mit dem Display nach oben im 24/7-Betrieb eingesetzt werden. Dank des vorinstallierten Android 14-Betriebssystems ist es möglich, den Monitor einfach anzupassen, indem Apps direkt darauf installiert werden. In Kombination mit dem 32-GB-Speicher, der Wi-Fi-Verbindung, den LAN- (RJ45) und HDMI-Anschlüssen eignet sich der Monitor besonders für POS-Systeme oder Informationspunkte in Einzelhandelsgeschäften, um Kunden über Ihre Produkte zu informieren, sowie für nahezu grenzenlose Smart-Home-Anwendungen. Dank Power-over-Ethernet (PoE) werden sowohl Strom als auch Daten über ein einziges Kabel übertragen, was die Installation vereinfacht und zusätzliche Kabel überflüssig macht.

Darüber hinaus lässt er sich mühelos in [iiSignage<sup>2</sup>](#), das Content Management System (CMS) von iiyama, integrieren und gibt Ihnen die volle Kontrolle über Ihre Botschaften und Werbung.



## Konnektivität

Der RJ45 (LAN)-Anschluss, der die Power-over-Ethernet-Technologie (POE) unterstützt, ermöglicht es, sowohl die Datenverbindung als auch die Stromversorgung über ein einziges Kabel bereitzustellen, was die Installation in Bereichen vereinfacht, in denen viele Kabel die Umgebung stören würden.



## Android OS

Mit Hilfe des Android-Betriebssystems können Sie das Display ganz einfach an Ihre Bedürfnisse anpassen, indem Sie Apps direkt auf dem Monitor installieren.



## iiSignage<sup>2</sup>

iiSignage<sup>2</sup> ist unsere Digital Signage Content Management Plattform, die eine mühelose Steuerung und Darstellung Ihrer Inhalte ermöglicht und eine sichere Verwaltung Ihrer iiyama Displays gewährleistet. Mit dem integrierten Content Management System (CMS) behalten Sie die volle Kontrolle über Ihre Botschaften und Werbeinhalte – bequem aus der Ferne und mit höchster Sicherheit.

01 DISPLAY EIGENSCHAFTEN

<b>Design</b>	Thin bezel
<b>Bilddiagonale</b>	21.5", 54.6cm
<b>Panel-Technologie</b>	IPS
<b>Physikalische Auflösung</b>	1920 x 1080 (2 Megapixel)
<b>Bildformat</b>	16:9
<b>Helligkeit</b>	450 cd/m <sup>2</sup> mit Touch Panel
<b>Lichtdurchlässigkeit</b>	86%
<b>Kontrastverhältnis</b>	1500:1 mit Touch Panel
<b>Reaktionszeit (GTG)</b>	14ms
<b>Blickwinkel</b>	horizontal/vertikal: 178°/178°, rechts/links: 89°/89°, nach oben/unten: 89°/89°
<b>Farbunterstützung</b>	16.7mln 8bit
<b>Horizontalfrequenz</b>	31 - 83kHz
<b>Arbeitsfläche H x B</b>	476.1 x 267.8mm, 18.7 x 10.5"
<b>Pixelabstand</b>	0.248mm
<b>Gehäusefarbe/art</b>	schwarz, matt

02 TOUCH

<b>Touchscreen Technologie</b>	Projectiv kapazitiv
<b>Berührungspunkte</b>	10 (HID, nur vom integrierten Betriebssystem unterstützt, externe Betriebssysteme unterstützen nur Einzel-Touch-Funktionen.)
<b>Touch-Genauigkeit</b>	+/- 2mm
<b>Touch-Methode</b>	Finger, Handschuh (latex), kapazitiver Stift
<b>Touch-Oberfläche</b>	USB
<b>Unterstützte Betriebssysteme</b>	Alle iiyama Monitore sind Plug & Play kompatibel mit Windows und Linux. Details zum unterstützten Betriebssystem für die Touch-Modelle finden Sie im Produkthandbuch im Downloadbereich.

03 SCHNITTSTELLEN & ANSCHLÜSSE

<b>Digitaler Video Ausgang</b>	USB-C x1 (1x v. 3.2 (Gen 1, (nur Videoausgang und Touchscreen-Funktion – Bildschirm Spiegelung))
<b>Audio Ausgang</b>	Mini Jack x1 Lautsprecher 2 x 2W
<b>HDCP</b>	ja
<b>USB-Ports</b>	x3 (1x v. 3.2 (Gen 1, 5Gbit; DC5V, 900mA), 2x 2.0 (DC5V, 500mA))
<b>RJ45 (LAN)</b>	x1 (PoE - IEEE802.3bt/60W (1000M))
<b>Mikrofon</b>	x1

04 FEATURES

<b>Integrierte Software</b>	Android 14 mit GMS
<b>SOC</b>	Octa-core RK3576 (4x A53 + 4x A72)
<b>GPU</b>	ARM G52 MC3
<b>Storage</b>	32GB eMMC
<b>Memory</b>	4GB LPDDR4
<b>WiFi</b>	IEEE802.11 ax/ac/a/b/g/n
<b>Bluetooth</b>	5.3
<b>Extras</b>	automatische Drehung, SD-Kartensteckplatz, Anti-Glare-Beschichtung, PoE, iiSignage <sup>2</sup>
<b>Max. Betriebszeit</b>	24/7
<b>Anti-Bildspeicherung</b>	ja
<b>Glasstärke</b>	2.9mm
<b>Glas Härtegrad</b>	6H
<b>OSD-Tastensperre</b>	ja

## 05 ALLGEMEIN

<b>Bedientasten</b>	Ein- & Ausschalter, Lautstärke/ Schalter +, Lautstärke/ Schalter -
<b>Applications</b>	Anwendungen: Sperranwendung, Ein-/Ausschaltzeit verwalten, Taschenrechner, Kalender, Chrome, Wecker/Uhr/Timer/Stoppuhr, Dateien und Ordner verwalten, Alben organisieren, Gmail, Google, iiSignage <sup>2</sup> , Audiodateien abspielen, Play Store, Systemeinstellungen, Tonaufnahme, Videos abspielen
<b>Flicker-Free LED</b>	ja

## 06 MECHANISCH

<b>Ausrichtung</b>	Querformat, Hochformat, Face-up
<b>VESA Norm</b>	100 x 100mm
<b>Kabelmanagement</b>	ja
<b>MTBF (durchschnittliche Betriebsdauer zwischen zwei Ausfällen)</b>	50000 Stunden (ohne Hintergrundbeleuchtung)

## 07 ENTHALTENES ZUBEHÖR

<b>Kabel</b>	Netz (1.8m)
<b>Anleitungen</b>	Leitfaden zur Inbetriebnahme, Sicherheits-Hinweise
<b>Sonstiges</b>	Netzteil, austauschbare Stecker (EU/UK)
<b>Kabelabdeckung</b>	ja

## 08 STROMVERWALTUNG

<b>Netzteil</b>	extern
<b>Stromversorgung</b>	DC 12 V
<b>Leistungsaufnahme</b>	15.4W typisch, 0.5W Standby, 0.3W ausgeschaltet

## 09 LEISTUNG

**Vorschriften** CE, EAC, RoHS support, ErP, WEEE, REACH, UKCA

**REACH SVHC** über 0.1% Blei enthalten

## 10 ABMESSUNGEN / GEWICHT

**Produktabmessungen B x H x T** 504.5 x 302 x 32mm

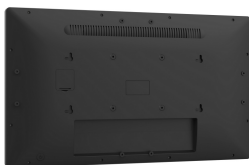
**Verpackungsabmessungen B x H x T** 580 x 126 x 375mm


**Gewicht (ohne Verpackung)** 3.64kg

**Gewicht (inkl. Verpackung)** 6kg

**EAN code** 4948570127160

---





Alle Warenzeichen sind eingetragene Handelsmarken. Irrtum und Änderungen in den Spezifikationen vorbehalten. Alle LCD's erfüllen die ISO-9241-307:2008 Pixelfehlerklasse. © **IYAMA CORPORATION. ALL RIGHTS RESERVED**