

IFP INTERACTIVE DISPLAYS**INFORMATION**

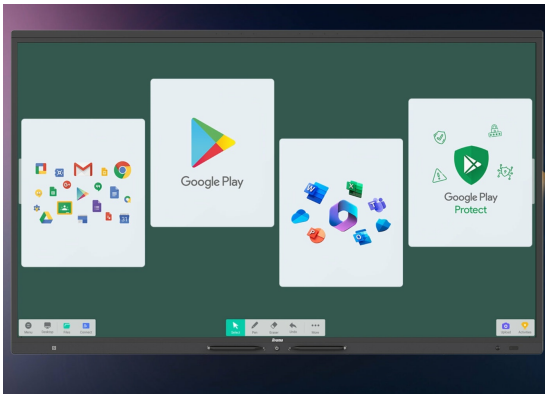
Ein 54.6" (138.8 cm) interaktives und Google EDLA-zertifiziertes Display für eine nahtlose Integration und Zusammenarbeit in Bildungs- und Unternehmensbereichen



Das TE5513A-B2AG ist ein hochmodernes interaktives 4K-UHD-Display mit Google EDLA-Zertifizierung, das Leistung und Präzision neu definiert. Ausgestattet mit einem Zero-Gap Air Bonding LCD-Bildschirm zur Eliminierung von Bewegungsparallaxe und PureTouch-IR+ mit Handflächenerkennung sorgt es für eine reibungslose und präzise Interaktion.

Angetrieben von iiWare 21E mit Android 14-EDLA, WiFi-6E mit Bluetooth 5.0 Konnektivität, [iiControl](#) (DMS), [iiShare](#) & [EShare](#) (kabellose Bildschirmfreigabe), integriert es sich nahtlos in Ihr Ökosystem.

Genießen Sie zusätzliche Funktionen wie einen PIR-Bewegungssensor für mehr Energieeffizienz – ideal für Arbeitsplätze und Bildungseinrichtungen, da er Zusammenarbeit, Kommunikation und Fortschritt fördert.



Google EDLA-zertifiziert

Das Google Enterprise Device License Agreement ermöglicht den einfachen Zugriff auf Google Apps, Konten, Dateien und Kollaborationstools direkt von den Google EDLA-zertifizierten iiyama Displays. Dies sorgt für eine nahtlose Integration in das Google-Ökosystem sowie die gesamte Microsoft 365 Suite, um die Benutzererfahrung, Produktivität und Zusammenarbeit in allen Bereichen, insbesondere im Bildungs- und Unternehmenssektor, zu verbessern.



iiWare 21E (Android 14 OS)

Verbessern Sie Ihre Präsentationen mit iiWare 21E, dem Google EDLA, das iiControl (DMS), iiShare (kabelloses Präsentieren), WhiteBoard, Cloud-Laufwerke, iiBrowser und den Dateimanager umfasst. Eine benutzerfreundliche Software, mit der Sie Anwendungen problemlos verwalten, anpassen und auf sie zugreifen können.



Schnellradialmenü

Diese Funktion ist eine schnelle Möglichkeit, das interaktive Display zu bedienen. Drücken Sie mit fünf Fingern lange auf den Bildschirm, um das Schnellradialmenü aufzurufen. Nutzende können häufig verwendete Apps direkt im App-Menü auswählen und im Schnellradialmenü für den Schnellzugriff platzieren.



iiControl - Device Management System

iiControl bietet Unternehmen eine schnelle, einheitliche und effiziente Echtzeit-Verwaltungslösung für Endgeräte, die die Digitalisierung von Bildungs- und Büroumgebungen noch einfacher und bequemer macht. iiControl DMS verpflichtet sich zur Einhaltung der GDPR.

SPEZIFIKATION

01 DISPLAY EIGENSCHAFTEN

Design	Thin bezel
Bilddiagonale	54.6", 138.8cm
Panel-Technologie	IPS
Touch Glas	Anti-Glare-Glas mit Anti-Gloss-Behandlung, Antibakterielle Beschichtung, ultraglattes Schreiben, Zero-Gap Air Bonding
Physikalische Auflösung	3840 x 2160 (8.3 megapixel 4K UHD)
Bildformat	16:9
Helligkeit	500 cd/m ² (max.)
Lichtdurchlässigkeit	88%
Kontrastverhältnis	1200:1
Reaktionszeit (GTG)	8ms
Blickwinkel	horizontal/vertikal: horizontal°/vertical 178°, rechts/links: 0°/0°, nach oben/unten: 0°/0°
Farbunterstützung	1.07B 10bit (8bit + Hi-FRC) (NTSC 72%)
Horizontalfrequenz	30 - 135kHz
Arbeitsfläche H x B	1209.6 x 680.4mm, 47.6 x 26.8"
Pixelabstand	0.315mm
Gehäusefarbe/art	schwarz, matt

02 TOUCH

Touchscreen Technologie	PureTouch-IR ⁺
Berührungspunkte	40, 10pt writing (HID, nur wenn das Betriebssystem das unterstützt, 40pt Touch mit Android)
Scan Rate	200Hz
Touch-Reaktionszeit	5ms
Touch-Genauigkeit	+/- 1mm
Touch-Methode	Stift, Finger, Handschuh (Passiver Stift, undurchsichtige Objekte)
Touch-Oberfläche	USB
Unterstützte Betriebssysteme	Alle iiyama-Monitore sind Plug & Play-fähig und mit Windows und Linux kompatibel. Einzelheiten zu den unterstützten Betriebssystemen für die Touch-Modelle finden Sie in der Treiberanleitung, die im Download-Bereich verfügbar ist.

Handballenerkennung ja

03 SCHNITTSTELLEN & ANSCHLÜSSE

Digitaler Video Eingang	HDMI x2 (v2.0) (H1 CEC/ARC / H2 CEC) DisplayPort x1 (v1.2) USB-C x2 ((DP-Alt, Daten, Touch) vorne 100 W PD, seitlich 65 W PD)
Audio Eingang	Mini Jack x1 (Mikrofon)
Monitorsteuerungseingang	RS-232c x1 (DSUB 9pin) RJ45 (LAN) x2 (LAN Steuerung)

Digitaler Video Ausgang	HDMI x1 (2.0, max. 3840x2160 @60Hz, YUV444 / RGB444) USB-C x1 (2.0, max. 3840x2160 @60Hz, YUV444 / RGB444, DP1 Alt Mode, USB-C X1 (3.2 Gen 1, 5 Gbps))
Audio Ausgang	S/PDIF (Optical) x1 Mini Jack x1 (Kopfhörer) Lautsprecher 2 x 20W (nach vorne gerichtet + 20 W Subwoofer auf der Rückseite)
Monitorsteuerung Ausgang	OPS Slot x1 (Intel OPS 80pin - Bei Installation: USB-C vorne: 65W, seitlich: 15W)
HDCP	2.2
USB-Ports	x6 (Medienwiedergabe / Peripheriegeräte / Speicher – Vorderseite: 1x USB-C 3.2 (Gen 1, 5Gbit, 100W PD), 2x 3.2 (Gen 1, 5Gbit), Seite: 1x USB-C 2.0 (480 Mbps, 65W PD), 1x 2.0 (480Mbps), 1x 3.2 (Gen 1, 5Gbit))
RJ45 (LAN)	x2 (Eingang/Ausgang, automatische Umschaltung für PC & Android, 1000 MB/s)

04 FEATURES

Integrierte Software	iiWare 21E (Android 14 OS, Android 16 ab Sommer 2026) mit Google EDLA, iiControl (DMS), WhiteBoard, Webbrowser, Dateimanager, Cloud-Speicher und iiShare für drahtlose Verbindung mit Windows-, iOS- und Android-Geräten
WiFi	ja (WiFi-6E, Bluetooth 5.0)
Hardware	SOC: RK3576 Quad-core A73*4 (1.4GHz), GPU: G52 MC1, RAM: 8GB, ROM: 128GB
Extras	Umgebungslichtsensor, PIR-Bewegungssensor, NFC, Steckplatz für optionalen OPS Slot-PC, 4x Touchstifte
Max. Betriebszeit	24/7 (Obwohl die Komponenten für den Dauerbetrieb (24/7) ausgelegt sind, empfehlen wir eine Nutzung von maximal 18 Stunden pro Tag, um eine optimale Lebensdauer des Produkts zu gewährleisten.)
Media Playback	ja
Glasstärke	3.2mm
Glas Härtegrad	7H
Gehäuseart (Frontrahmen)	Metal
OSD-Tastensperre	ja

05 ALLGEMEIN

OSD Menü Sprachen	EN, DE, FR, ES, IT, RU, CZ, NL, PL, CAT, SV, FI, DA, NB, ET, LV, LT, HU, UK
Bedientasten	Ein/Aus, Home, Lautstärke, Signaleingang (Quelle)
Einstellbare Parameter	Allgemeine Einstellungen (Signaleingang, Lautstärke, Hintergrundbeleuchtung), Audio (Lautstärke, Bass, Höhen, Balance, Klangmodus, Stummschaltung), Bildeinstellungen (Seitenverhältnis, Pixelverschiebung), Anzeigeeinstellungen (Helligkeit, Kontrast, Farbton, Schärfe, Farbtemperatur des Anzeigemodus), Einstellungen (WLAN und Netzwerke, Freigabe, Gerät, Persönlich, System)
Blaulicht Reduktion	ja
Flicker-Free LED	98" wird nicht unterstützt
Plug & Play	DDC2B
Garantie	5 Jahre (Einzelheiten und Geltungsbereich finden Sie im Abschnitt "Garantie" auf unserer Website)

06 MECHANISCH

Ausrichtung Querformat

Lüfterloses Design	ja
VESA Norm	400 x 400mm
Betriebstemperaturbereich	0°C - 40°C
Temperaturbereich bei Lagerung	- 20°C - %2°C
MTBF (durchschnittliche Betriebsdauer zwischen zwei Ausfällen)	50.000 Stunden (ohne Hintergrundbeleuchtung)

07 ENTHALTENES ZUBEHÖR

Kabel	Netz (EU 3m, UK 3m), USB (3m), HDMI (3m)
Touch-Stift	x4 (Doppelfunktionsspitzen)
Anleitungen	Leitfaden zur Inbetriebnahme, Sicherheits-Hinweise
Sonstiges	Wandhalterung (VESA 400x400), Befestigungswinkel für Webcam
Fernbedienung	ja (Batterien enthalten)

08 STROMVERWALTUNG

Netzteil	intern
Stromversorgung	AC AC - 100V, 240/V, 50Hz
Leistungsaufnahme	126W typisch, 0.5W Standby, 0.3W ausgeschaltet

09 LEISTUNG

Vorschriften	CB, CE, TÜV-Bauart, EAC, RoHS support, ErP, WEEE, REACH (RoHS)
Energieeffizienzklasse (Regulation (EU) 2017/1369)	G
REACH SVHC	über 0.1% Blei enthalten

10 ABMESSUNGEN / GEWICHT

Produktabmessungen B x H x T	1267 x 765.5 x 117.5mm
Gewicht (ohne Verpackung)	28.7kg
EAN code	4948570125722

11 KOMPATIBLES ZUBEHÖR

Sonstiges OPC51204BC-1 (OPS Slot PC), MD-CAR2031-B1, MD-WLIFT2031-W1, MD-CART02-S1, UC CAM120ULB-1, UC-CAM10PRO-1, WP-D003C

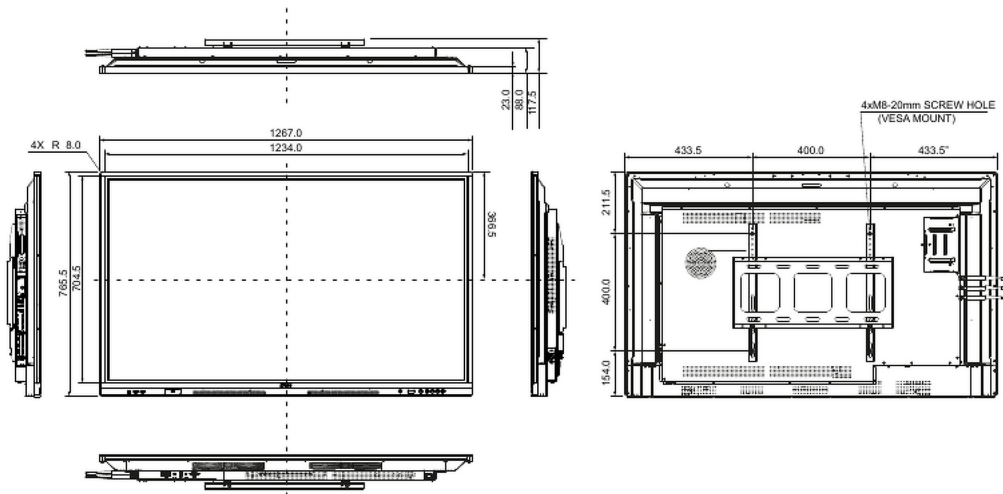
12 EU-ENERGIEEFFIZIENZ-LABEL

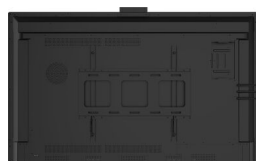
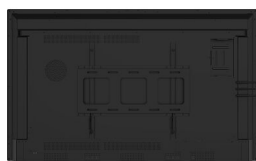
Lieferanten	iiyama
Sichtbare Bilddiagonale	85.6cm; " ; (" Segment)

Stromverbrauch im Betrieb 126W

Jährlicher Energieverbrauch 126kWh/Jahr*

Power in OFF Mode 0.5W ausgeschaltet





TE INTERACTIVE SERIES **Iiyama**
TOUCH PENS WITH DUAL FUNCTION
TIPS AND ANTI-BACTERIAL COATING



x4

TE INTERACTIVE SERIES
MOUNTING BRACKET FOR WEBCAM *iiyama*



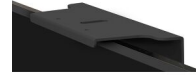
TE INTERACTIVE SERIES
MOUNTING BRACKET FOR WEBCAM *iiyama*



TE INTERACTIVE SERIES
MOUNTING BRACKET FOR WEBCAM *iiyama*



TE INTERACTIVE SERIES
MOUNTING BRACKET FOR WEBCAM *iiyama*



Alle Warenzeichen sind eingetragene Handelsmarken. Irrtum und Änderungen in den Spezifikationen vorbehalten. Alle LCD's erfüllen die ISO-9241-307:2008 Pixelfehlerklasse. © IYAMA CORPORATION. ALL RIGHTS RESERVED