

DYMO®

LabelManager™ 420P



ETIKETTEN SCHNELLER ERSTELLEN MIT INTELLIGENTEN SCHNELLZUGRIFFSTASTEN

Mit diesem leistungsstarken Etikettendrucker können Sie Barcodes drucken oder Ihre Etiketten mit Ihren eigenen Schriftarten und Grafiken individuell gestalten.

Merkmale

- Großes 4-zeiliges Display mit Hintergrundbeleuchtung
- Langlebiger, wiederaufladbarer Akku-Pack
- PC- oder MAC-Anbindung über DYMO® Connect
- Über 30 Methoden der Textformatierung
- Druckt bis zu 10 Kopien eines Etiketts
- Speicherung von bis zu 15 häufig verwendeten Etiketten
- Drucken Sie Barcodes, wie z. B. UPC-E, Code 39, Code 128, EAN 13, EAN 8, UPC-A
- Drucken Sie bis zu 19 mm breite Etiketten
- Laden Sie für noch mehr Funktionen die kostenlose DYMO® Connect für Desktop-App herunter



Einzelgerät umfasst:

- LabelManager 420P
- Wiederaufladbarer Akku-Pack
- D1 Starter-Etikettenkassette, 19mm x 3m, schwarz auf weiß
- Ladeadapter
- USB-Kabel
- Kurzanleitung
- 2 + 1 Jahre eingeschränkte Garantie*



Set-Inhalt:

- LabelManager 420P + Softcase-Tragetasche
- Wiederaufladbarer Akku-Pack
- 4 x D1-Etikettenkassetten, 6mm x 7m schwarz auf transparent | 9mm x 7m schwarz auf gelb | 12mm x 7m schwarz auf weiß | 19mm x 7m schwarz auf rot
- Ladeadapter
- Kurzanleitung
- 2 + 1 Jahre eingeschränkte Garantie*



Kurzspezifikationen

Geräteabmessungen (H x B x L)	104 x 215 x 57 mm
Gewicht (ohne Akku)	415 g
Mac®/PC-kompatibel	Ja, über DYMO® Connect
Für Etikettengrößen	6 mm, 9 mm, 12 mm und 19 mm
Band-Plattform	D1 Durable-Etiketten
Auflösung	180 dpi
Drucksystem	Thermotransfer
Druckgeschwindigkeit	12 mm/s
Barcodes	Ja
Art des Schnitts	Handbuch
Batterien	Akku
Netzteil	Ja (enthalten)
Netzwerk	Nein
Herkunftsland	China

Artikelnummer	Beschreibung	Länge (cm)	Breite (cm)	Höhe (cm)	MENGE	EAN	Kundenpreis
S0915440	LabelManager 420P ABC	10,0	18,7	25,0	1	3501170915448	
S0915480	LabelManager 420P ABC SET	215,0	104,0	57,0	1	3501170915486	
Zubehör (www.dymo.com)							
S0895890	Ladeadapter	9,0	4,8	8,2	-	-	

* +1 Jahr bei Registrierung auf der DYMO®-Webseite



100% recyceltes Material für externe Kassette



40% der DYMO®-Produkte werden mit Lösungsmitteln auf Wasserbasis hergestellt.



Die hochwertigen DYMO®-Etiketten werden in Belgien hergestellt.



D1 Standardetiketten aus Polyester

Für unzählige Aufgaben in Büro oder Arbeitszimmer, wie z.B. Ablage, Aufbewahrung/Lagerung und Vermögensverwaltung.
Temperaturbereich: -18°C bis 90°C

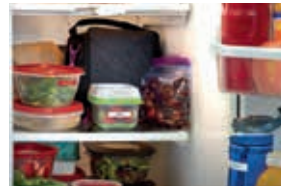
D1 STANDARDETIKETTEN (7 m)	6 mm	9 mm	12 mm	19 mm
ABC	S0720780	S0720680	S0720530	S0720830
ABC	S0720770	S0720670	S0720500	S0720820
ABC	S0720790	S0720730	S0720580	S0720880
ABC	-	S0720710	S0720560	S0720860
ABC	-	S0720740	S0720590	S0720890
ABC	-	S0720720	S0720570	S0720870
ABC	-	-	S0720610	S0720910
ABC	-	S0720690	S0720540	S0720840
ABC	-	-	S0720510	-
ABC	-	-	S0720600	-
ABC	-	S0720700	S0720550	S0720850
ABC	-	-	S0720520	-
D1 STANDARD VORTEILSPACK (7 m)	6 mm	9 mm	12 mm	19 mm
ABC	-	2093096	2093097	2093098



D1 Hochleistungs-Vinyletiketten

In Industriequalität trägt dazu bei, dass die Etiketten auf einer Vielzahl von Oberflächen haften.
Temperaturbereich: -40° bis 80°C

D1 HOCHLEISTUNGSETIKETTEN (3 m)	12 mm
ABC	1978366
ABC	1978365
ABC	1978367
D1 HOCHLEISTUNGSETIKETTEN (5,5 m)	12 mm
ABC	1978364



D1 Permanent haftende Polyester-Etiketten

Professionelle, glänzende Oberfläche ist ideal für Schalttafeln, Klemmblocke, Frontplatten, Regale, Behälter und mehr.
Temperaturbereich: -40° bis 150°C*

D1 PERMANENT HAFTENDE POLYESTER-ETIKETTEN (5,5 m)	12 mm	19 mm
ABC	S0718060	S0718050

*je nach Oberfläche



Flexible D1-Etiketten aus Nylon

Speziell für gewölbte Oberflächen und die Kennzeichnung von Kabeln & Drähten entwickelt.
Temperaturbereich: -40° bis 60°C

FLEXIBLE D1-ETIKETTEN AUS NYLON (3,5 m)	12 mm	19 mm
ABC	S0718040	S0718070



Die hochwertigen DYMO®-Etiketten werden in Belgien hergestellt.



© 2021 Newell Brands

Die Angaben in diesem Dokument dienen der allgemeinen Information, und die Compliance-Standards und Zertifizierungen, auf die hier Bezug genommen wird, basieren auf aktuellen Standards, deren Änderung vorbehalten ist.

